

Iveco Daily



Campos de Aplicación

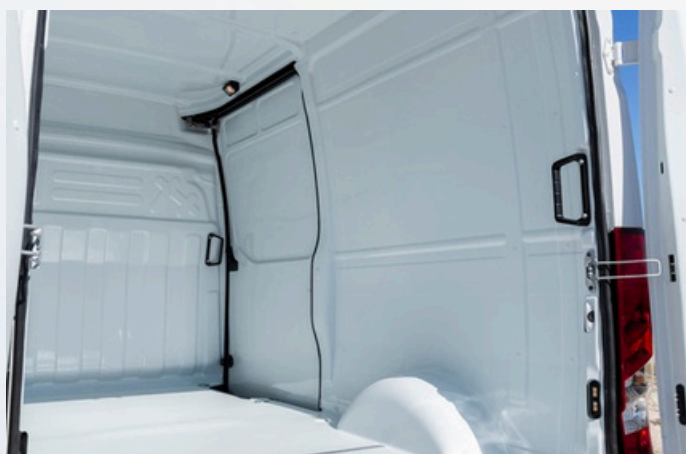


Características del artículo

- 100% compatible con HACCP
- Fabricado con paneles preformados aplicados a las paredes del vehículo
- No necesita modificaciones en las partes estructurales; el peso de los paneles se mantiene dentro del 5% del peso tara del vehículo
- No es necesario actualizar la documentación del vehículo
- Los paneles pueden sustituirse individualmente en caso de daños o accidente
- Se mantiene el acceso a luces y otros dispositivos, permitiéndose el mantenimiento
- El kit es desmontable y transferible a otro vehículo idéntico
- Se conserva totalmente la capacidad de carga y el volumen útil
- Impermeable
- Fácil de limpiar, incluso con hidrolavadoras y máquinas de vapor
- Resistente a desinfectantes

Accesorios y opciones

- Suelo Reforzado
- Estantes Modulares de Carga
- Sistema de Control de Temperatura dedicado al Área de Carga
- Aislamiento Ligero **PLUS**
- Sistema de Sujeción de Carga
- Sistema de Ventilación/Flujo de Aire



Cumplimiento de las Normativas

Cumple con la normativa HACCP y con la Directiva CE 852/2004 relativa a superficies lavables y sanitizables aptas para el contacto con alimentos

Cumple con el Reglamento (UE) 852/2004 y con la normativa ADR para el transporte de materiales peligrosos (determinadas clases)

Cumple con las Directrices Europeas 2013/C 343/03 sobre Buenas Prácticas de Distribución (GDP) de medicamentos de uso humano

Cumple con la norma UNI ISO 3795:1992 para ensayos de comportamiento frente a la combustión



Hoja Informativa

Material: 100% ABS reciclable

Espesor de los paneles: 3 / 3,5 mm

Aislamiento ligero: Opcional bajo solicitud

Pavimento: En ABS o reforzado en polipropileno como opción

Sistema de fijación: Con remaches

Variantes del modelo:



(Disponible tanto con ruedas simples como gemelas)

- L2 H1** (Con 1 o 2 puertas laterales)
- L2 H2** (Con 1 o 2 puertas laterales)
- L3 H2** (Con 1 o 2 puertas laterales)
- L3 H3** (Con 1 o 2 puertas laterales)
- L4 H2** (Con 1 o 2 puertas laterales)
- L4 H3** (Con 1 o 2 puertas laterales)
- L5 H2** (Con 1 o 2 puertas laterales)
- L5 H3** (Con 1 o 2 puertas laterales)

CONTACT US

CAR FIBREGLASS®
van conversion

Via O.Magnani,15|Zona Bassette
48123 Ravenna
Tel. +39 0544 451187
carfibreglass@carfibreglass.com

COVERABS®
HACCP VAN CONVERSION



Más información sobre
CARFIBREGLASS.COM/ES

FOLLOW US ON

